

# FACE

## 漫才から学ぶ コミュニケーション！ 1回生



# VOICE

## 吉本興業のコミュニケーション講座 入学して4ヶ月学んだから、納得できました！

入学してから、4ヶ月が経ちましたが、どんな感じですか？

面白い！心からそう思います。保育の世界って奥が深いな。その人の人生に影響する仕事ですからね。

保育に進もうと思ったきっかけはなんだったんですか？

こどもの頃から、幼稚園の先生をしていた人にお世話になっていて、とても身近に感じる職業だったと思います。それで、面白そうだなと思いました。

奈良佐保のこと前から知っていたんですか？

奈良佐保のこと実際には知らなかったんですが、近くにあることを教えてもらって、奈良女子大学の同窓会が母体になっているし、自然に囲まれて、とても伸び伸びと大学生活を送れそうだと感じました。実際には、勉強していて分からない事があっても、先生にすぐに質問できるし、とってもフレンドリーですね。

今回、吉本興業のコミュニケーション講座を受講していかがでしたか？

初めは、何で吉本？って思いました。でも、講義を受けているうちに面白くなってきて、保育につながる部分がいっぱいあると感じました。保育の基本を前期で学んだ後の、この時期に受けることができたのも、良かったと思います。



上井 俊佳さん

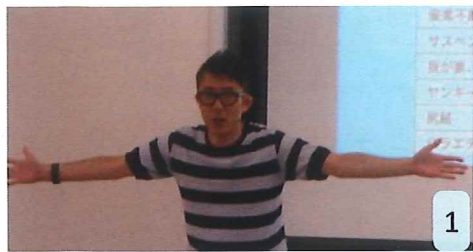
奈良市立一条高等学校卒業

今回、コミュニケーション講座を受けて、いろいろな保育の場面で活かすことができると思ったので、もっと学びたいと思いました。

『プチャセビ』のバックナンバー  
をご覧ください。







1



4



6



2



5



7



3



8

- 1 ゲストティーチャー☆よしもとお笑い漫才作家:藤田曜さん
- 2 漫才から学ぶコミュニケーション
- 3 お題を身振り手振りで表現
- 4 コミュニケーションのノウハウ・ポイントとは?まずは文字あそびから
- 5 チームワークでお題に挑戦 どのポーズに揃えていくか...
- 6 漫才には表情・声・手の位置が大切!
- 7 留学生コンビもがんばりました!
- 8 自分たちの共通の話題を笑いに

## ナラサホ公式SNSアカウント

LINE@

- ・オープンキャンパスなどイベントのご案内
- ・入試情報
- ・本学の活動報告など、主に受験生や高校生向けの情報を配信しています。



Instagram

- ・自然豊かな大学の風景
- ・オープンキャンパスなどのイベントの様子
- ・キャンパスの日常などの情報を発信し、ナラサホの魅力をお伝えしています。

